

الذكاء الاصطناعي مراقبة الأمراض المزمنة في قطاع الرعاية الصحية

عُرف الذكاء الاصطناعي بأنه «نظرية تطوير أنظمة الحاسب الآلي التي يمكنها أداء المهام التي تتطلب عادةً الذكاء البشري، مثل الإدراك البصري، والتعرف على الكلام، وصنع القرار، والترجمة من لغة إلى أخرى»

تعريف الفرصة | الذكاء الاصطناعي | مراقبة الأمراض المزمنة

يوفر هذا المشروع منصة رعاية رقمية متكاملة يستخدمها مقدمو الرعاية الصحية والمرضى للسماح بإدارة عدد من الحالات المزمنة عن بعد . يسمح هذا الحل بمراقبة سكر الدم وضغط الدم والكوليسترول وتخطيط كهربائية القلب.



دورة المشتريات

مرحلة التعريف

ستكون الفرصة مُتاحة في مرحلة طلب تقديم العروض خلال عام ٢٠٢٢.

الفترة الزمنية

إجمالي الفترة هو ٣ إلى ٤ سنوات
شاملة فترة التنفيذ والاختبار والتشغيل.



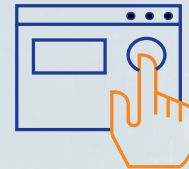
الميزانية عبر النظام البيئي للذكاء الاصطناعي

من المتوقع أن ينمو سوق قطر للذكاء الاصطناعي ليصبح بقيمة ٥٩ مليون دولار أمريكي في عام ٢٠٢٦، أي بمعدل نمو سنوي مركب يبلغ ١٧٪ خلال السنوات من ٢٠٢٢ وحتى ٢٠٢٦.



بيان المشكلة الرئيسية | الحاجة

يحتاج مرضى الأمراض المزمنة إلى رعاية ومراقبة طبية مستمرة. تؤدي زيارة المستشفى بانتظام إلى إنهاك واستنزاف المرضى وتستهلك حصة كبيرة من موارد الرعاية الطبية. من خلال الاستفادة من الساعات والأجهزة الذكية يمكن تحسين نتائج المرضى وتقليل التباين وجعلها متطورة بأقل تكلفة ممكنة.



المالك و القطاع

المالك وزارة الصحة العامة- الاستراتيجية الوطنية لصحة مُحسنة للمصابين بأمراض مُزمنة مُتعددة.

القطاع الرعاية الصحية



السوق المستهدف

السوق المستهدف

يتزايد انتشار الأشخاص المصابون بأمراض مزمنة مُتعددة على اختلاف أنواعها، ولذلك فإن قطر تُخطط بحلول عام ٢٠٢٠ لتحسين نسبة تمكين المرضى من المشاركة في علاجهم حتى تصل إلى ٢٠٪ من إجمالي عدد أصحاب الأمراض المزمنة. (وفقاً لما أشارت إليه تقارير وزارة الصحة العامة لعام ٢٠١٨)

المستخدم المستهدف

➤ أصحاب أمراض مزمنة / طويلة الأمد

الفرص المجاورة

- الرعاية بعد العملية عن بُعد
- إدارة أمراض الجهاز التنفسي المزمنة
- عنصر افتراضي مغير لنمط الحياة اليومي
- المنصة الرقمية للياقة البدنية والأنظمة الغذائية



أصحاب المصلحة

- وزارة الصحة العامة
- مؤسسة حمد الطبية
- مؤسسة الرعاية الصحية الأولية
- سدره للطب
- شركات التأمين

